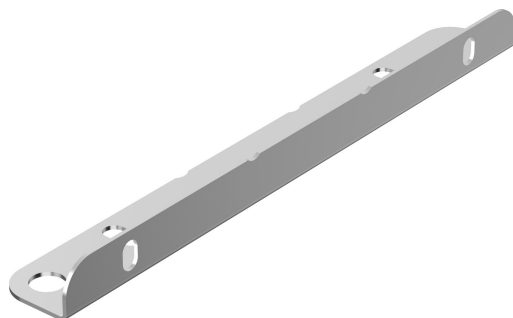


# Skarv W2 Sf

E-Number 1124492



Affärsområde  
Produktfamilj  
Varumärke  
Serie

Kabelförläggning  
Kabelrännor  
Wibe  
Tillbehör

## Bas

Affärsområde	Kabelförläggning
Produktfamilj	Kabelrännor
Varumärke	Wibe
Serie	Tillbehör
GTIN	7321677834877

## Kommersiellt och webb

Lokal kod (e-nr)	1124492
Benämning	Skarv W2 Sf
Benämning medium	Skarv W2 syrafast. Används vid skarvning av Montageränna W6.
Material	Rostfritt stål
Materialtyp / ytbehandling	AISI316L - Syrafast
Korrosionsklass	CX

## ETIM (EC002413-Skarv för kabelförläggningssystem)

Modell/Utförande (EF000010)	Längsgående led
Med gångjärnsled horisontell (EF006392)	Nej
Med gångjärnsled vertikal (EF006393)	Nej
Anslutningstyp (EF000064)	Skruvförbindningselement
Lämplig för trådstege (EF005163)	Nej
Lämplig för kabelstege (EF005165)	Nej
Lämplig för kabelränna (EF005166)	Ja

Lämplig för kabelbärsystembredd (EF008339)	50 - 400 mm
Lämplig för kabelhanteringssystem höjd (EF006391)	15 mm
Passar för tråd (EF005164)	- mm
Längd (EF001438)	200 mm
Lämplig för att bibehålla elektrisk funktionalitet (Circuit integrity) vid brand (EF007806)	Nej
Material (EF002169)	Rostfritt stål
Rostfritt stål, betat (EF006388)	Ja
Materialkvalitet (EF001257)	Rost- och syrabeständigt stål
Ytskydd (EF000139)	*
Färg (EF000007)	*
RAL (EF000116)	*

## Logistik

Förpackning 1 typ	Styck
Antal i FP 1	1
Vikt FP 1	0,08 kg
Djup FP 1	200 mm
Bredd FP 1	25 mm
Höjd FP 1	15 mm
Förpackning 2	Påse
Antal i FP 2	10
Vikt FP 2	0,8 kg
Djup FP 2	210 mm
Bredd FP 2	60 mm
Höjd FP 2	60 mm
Tullstat. Nr.	73089059
Nettovikt	0,08 kg
Ursprungsland	SE

## Certifikat

ETIM-klass	EC002413
------------	----------

## Status produkt

Produktstatus	Aktiv artikel
---------------	---------------

## Environmental

GWP Total A1-A3	0,4672 kgCO2e
-----------------	---------------

För den senaste informationen kontrollera <http://wibe-group.com/se/kabelforlaggning/kabelrannor/tillbehor/skarv-w2-sf>