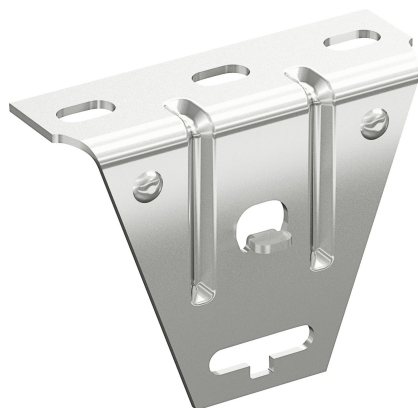


Takfäste 5 Sf

E-Number 1121610



Affärsområde
Produktfamilj
Varumärke

Kabelförläggning
Upphängssystem
Wibe

Bas

Affärsområde
Produktfamilj
Varumärke
GTIN

Kabelförläggning
Upphängssystem
Wibe
7321677255733

Kommersiellt och webb

Lokal kod (e-nr)
Benämning
Benämning medium

1121610
Takfäste 5 Sf
Takfäste 5 syrafast. Monterad med Pendel-/Ankarskena 24/34, 24/40 eller 24/53.

Material
Materialtyp / ytbehandling
Korrosionsklass

Rostfritt stål
AISI316L - Syrafast
CX

ETIM (EC000896-Takfäste för kabelförläggningssystem)

Längd (EF001438)
Bredd (EF000008)
Höjd (EF000040)
Diameter (EF000551)
Storlek gänga metrisk (M) (EF003563)
Modell/Utförande (EF000010)
Lastkapacitet (EF002918)

135 mm
40 mm
100 mm
* mm
10
Takfäste
* N

Med gångjärn (EF001076)	Nej
Justerbar (EF000996)	Nej
Lämplig för att bibehålla elektrisk funktionalitet (Circuit integrity) vid brand (EF007806)	Nej
Material (EF002169)	Stål
Rostfritt stål, betat (EF006388)	Ja
Materialkvalitet (EF001257)	Rost- och syrabeständigt stål
Ytskydd (EF000139)	*
RAL (EF000116)	*
Färg (EF000007)	*

Logistik

Förpackning 1 typ	Styck
Antal i FP 1	1
Vikt FP 1	0,2 kg
Djup FP 1	135 mm
Bredd FP 1	40 mm
Höjd FP 1	100 mm
Tullstat. Nr.	73089059
Nettovikt	0,2 kg
Ursprungsland	SE

Certifikat

ETIM-klass	EC000896
------------	----------

Status produkt

Produktstatus	Aktiv artikel
---------------	---------------

Environmental

GWP Total A1-A3	1,168 kgCO2e
-----------------	--------------

För den senaste informationen kontrollera <http://wibe-group.com/se/kabelforlaggning/tradstegar/takpendlar-och-ankarskenor/takfaste-5-sf>