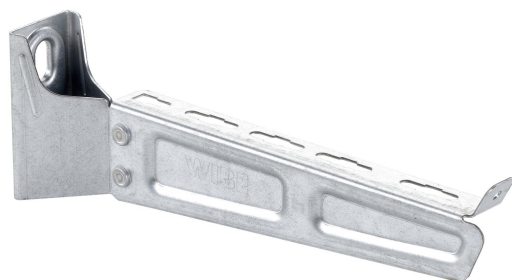


Konsol 50i-400 Fzs

E-Number 1120758



Affärsområde
Produktfamilj
Varumärke
Serie

Kabelförläggning
Upphängssystem
Wibe
Tillbehör

Bas

Affärsområde	Kabelförläggning
Produktfamilj	Upphängssystem
Varumärke	Wibe
Serie	Tillbehör
GTIN	7321677914159

Kommersiellt och webb

Lokal kod (e-nr)	1120758
Benämning	Konsol 50i-400 Fzs
Benämning medium	Konsol 50i-400 sendzimirförzinkad. För montage på vägg och på takpendlar.
Bredd	400 mm
Material	Stål
Materialtyp / ytbehandling	Pregalvaniserat
Korrosionsklass	C2

ETIM (EC000022-Fäste för kabelförläggningssystem)

Längd (EF001438)	450 mm
Bredd (EF000008)	400 mm
Höjd (EF000040)	115 mm
Lämplig för kabelbärsystembredd (EF008339)	100 - 400 mm
Modell/Utförande (EF000010)	Vägg- och profilkonsol
Vinkel (EF005434)	90 - 90 °
Lämplig för att bibehålla elektrisk	Nej

funktionalitet (Circuit integrity) vid brand (EF007806)

Material (EF002169)

Stål

Materialkvalitet (EF001257)

Övrigt

Ytskydd (EF000139)

Sendzimirförzinkad (FZS)

Färg (EF000007)

*

RAL (EF000116)

*

Max. säker arbetsbelastning (IEC 61537) (EF016305)

1382 N

Logistik

Förpackning 1 typ

Styck

Antal i FP 1

1

Vikt FP 1

0,83 kg

Djup FP 1

461 mm

Bredd FP 1

44 mm

Höjd FP 1

115 mm

GTIN FP 1

7321677914159

Förpackning 4

Pall

Antal i FP 4

200

Vikt FP 4

203 kg

Djup FP 4

1200 mm

Bredd FP 4

800 mm

Höjd FP 4

340 mm

Tullstat. Nr.

73089059

Nettovikt

0,83 kg

Ursprungsland

SE

Certifikat

ETIM-klass

EC000022

Status produkt

Produktstatus

Aktiv artikel

Environmental

GWP Total A1-A3

2,357 kgCO2e

För den senaste informationen kontrollera <http://wibe-group.com/se/kabelforlaggning/kabelrannor/konsoler-barok/konsol-50i-400-fzs>