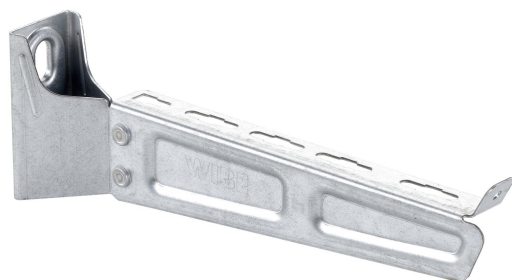


Konsol 50i-300 Fzs

E-Number 1120756



Affärsområde
Produktfamilj
Varumärke

Kabelförläggning
Upphängssystem
Wibe

Bas

Affärsområde
Produktfamilj
Varumärke
GTIN

Kabelförläggning
Upphängssystem
Wibe
7321677914142

Kommersiellt och webb

Lokal kod (e-nr)
Benämning
Benämning medium
Bredd
Material
Materialtyp / ytbehandling
Korrosionsklass

1120756
Konsol 50i-300 Fzs
Konsol 50i-300 sendzimirförzinkad. För montage på vägg och på takpendlar.
300 mm
Stål
Pregalvaniserat
C2

ETIM (EC000022-Fäste för kabelförläggningssystem)

Längd (EF001438)
Bredd (EF000008)
Höjd (EF000040)
Lämplig för kabelbärsystembredd (EF008339)
Modell/Utförande (EF000010)
Vinkel (EF005434)
Lämplig för att bibehålla elektrisk funktionalitet (Circuit integrity) vid brand (EF007806)

350 mm
300 mm
110 mm
100 - 300 mm
Vägg- och profilkonsol
90 - 90 °
Nej

Material (EF002169)	Stål
Materialkvalitet (EF001257)	Övrigt
Ytskydd (EF000139)	Sendzimirförzinkad (FZS)
Färg (EF000007)	*
RAL (EF000116)	*
Max. säker arbetsbelastning (IEC 61537) (EF016305)	1294 N

Logistik

Förpackning 1 typ	Styck
Antal i FP 1	1
Vikt FP 1	0,46 kg
Djup FP 1	359 mm
Bredd FP 1	43 mm
Höjd FP 1	110 mm
GTIN FP 1	7321677914142
Förpackning 4	Pall
Antal i FP 4	250
Vikt FP 4	152 kg
Djup FP 4	1200 mm
Bredd FP 4	800 mm
Höjd FP 4	340 mm
Tullstat. Nr.	73089059
Nettovikt	0,46 kg
Ursprungsland	SE

Certifikat

ETIM-klass	EC000022
------------	----------

Status produkt

Produktstatus	Aktiv artikel
---------------	---------------

Environmental

GWP Total A1-A3	1,306 kgCO2e
-----------------	--------------

För den senaste informationen kontrollera <http://wibe-group.com/se/kabelforlaggning/kabelrannor/konsoler-barok/konsol-50i-300-fzs>