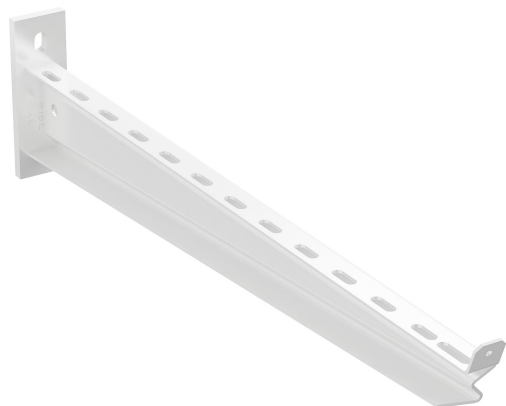


Konsol 50-1000 Fzv vit

E-Number 1120750



Affärsområde
Produktfamilj
Varumärke

Kabelförläggning
Upphängssystem
Wibe

Bas

Affärsområde
Produktfamilj
Varumärke
GTIN

Kabelförläggning
Upphängssystem
Wibe
7321677277858

Kommersiellt och webb

Färg	White NCS S 0500 N gl30
Lokal kod (e-nr)	1120750
Benämning	Konsol 50-1000 Fzv vit
Benämning medium	Konsol 50-1000 varmförzinkad vit. För montage på vägg och på takpendlar.
Bredd	1000 mm
Material	Stål
Materialtyp / ytbehandling	Zinkpox
Korrosionsklass	C5

ETIM (EC000022-Fäste för kabelförläggningssystem)

Längd (EF001438)	1050 mm
Bredd (EF000008)	50 mm
Höjd (EF000040)	170 mm
Lämplig för kabelbärsystembredd (EF008339)	100 - 1000 mm

Modell/Utförande (EF000010)	Vägg- och profilkonsol
Vinkel (EF005434)	90 - 90 °
Lämplig för att bibehålla elektrisk funktionalitet (Circuit integrity) vid brand (EF007806)	Nej
Material (EF002169)	Stål
Materialkvalitet (EF001257)	Övrigt
Ytskydd (EF000139)	Varmförzinkad och belagd
Färg (EF000007)	Vit
RAL (EF000116)	*
Max. säker arbetsbelastning (IEC 61537) (EF016305)	2500 N

Logistik

Förpackning 1 typ	Styck
Antal i FP 1	1
Vikt FP 1	3,9 kg
Djup FP 1	1050 mm
Bredd FP 1	50 mm
Höjd FP 1	170 mm
Förpackning 4	Pall
Antal i FP 4	20
Vikt FP 4	108 kg
Djup FP 4	1200 mm
Bredd FP 4	800 mm
Höjd FP 4	340 mm
Tullstat. Nr.	73089059
Nettovikt	3,9 kg
Ursprungsland	SE

Certifikat

ETIM-klass	EC000022
------------	----------

Status produkt

Produktstatus	Aktiv artikel
---------------	---------------

För den senaste informationen kontrollera <http://wibe-group.com/se/kabelforlaggning/kabelstegar/konsoler-barok/vaggkonsol-50-1000-fzvvit>