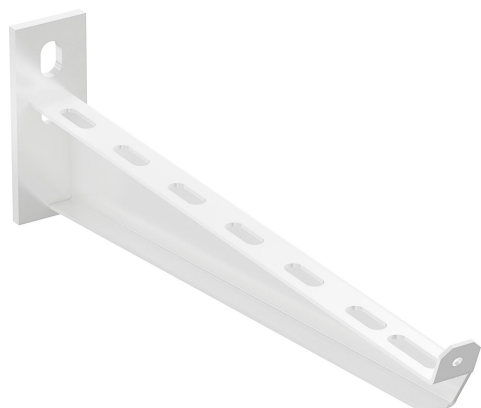


# Konsol 50-250 Fzv vit

E-Number 1120726



Affärsområde  
Produktfamilj  
Varumärke

Kabelförläggning  
Upphängssystem  
Wibe

## Bas

Affärsområde  
Produktfamilj  
Varumärke  
GTIN

Kabelförläggning  
Upphängssystem  
Wibe  
7321677234431

## Kommersiellt och webb

Färg  
Lokal kod (e-nr)  
Benämning  
Benämning medium

White NCS S 0500 N gl30  
1120726  
Konsol 50-250 Fzv vit  
Konsol 50-250 varmförzinkad vit. För montage på vägg och på takpendlar.

Material  
Materialtyp / ytbehandling  
Korrosionsklass

Stål  
Zinkpox  
C5

## ETIM (EC000022-Fäste för kabelförläggningssystem)

Längd (EF001438)  
Bredd (EF000008)  
Höjd (EF000040)  
Lämplig för kabelbärsystembredd (EF008339)  
Modell/Utförande (EF000010)

300 mm  
40 mm  
105 mm  
100 - 250 mm  
Vägg- och profilkonsol

Vinkel (EF005434)	90 - 90 °
Lämplig för att bibehålla elektrisk funktionalitet (Circuit integrity) vid brand (EF007806)	Nej
Material (EF002169)	Stål
Materialkvalitet (EF001257)	Övrigt
Ytskydd (EF000139)	Varmförzinkad och belagd
Färg (EF000007)	Vit
RAL (EF000116)	*
Max. säker arbetsbelastning (IEC 61537) (EF016305)	2400 N

## Logistik

Förpackning 1 typ	Styck
Antal i FP 1	1
Vikt FP 1	0,52 kg
Djup FP 1	300 mm
Bredd FP 1	40 mm
Höjd FP 1	105 mm
Förpackning 4	Pall
Antal i FP 4	200
Vikt FP 4	134 kg
Djup FP 4	1200 mm
Bredd FP 4	800 mm
Höjd FP 4	340 mm
Tullstat. Nr.	73089059
Nettovikt	0,52 kg
Ursprungsland	SE

## Certifikat

ETIM-klass	EC000022
------------	----------

## Status produkt

Produktstatus	Aktiv artikel
---------------	---------------