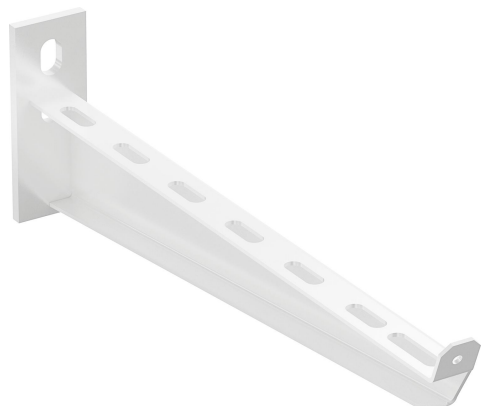


Konsol 50-100 Fzv vit

E-Number 1120717



Affärsområde
Produktfamilj
Varumärke
Serie

Kabelförläggning
Upphängssystem
Wibe
Tillbehör

Bas

Affärsområde
Produktfamilj
Varumärke
Serie
GTIN

Kabelförläggning
Upphängssystem
Wibe
Tillbehör
7321677234400

Kommersiellt och webb

Färg	White NCS S 0500 N gl30
Lokal kod (e-nr)	1120717
Benämning	Konsol 50-100 Fzv vit
Benämning medium	Konsol 50-100 varmförzinkad vit. För montage på vägg och på takpendlar.
Bredd	100 mm
Material	Stål
Materialtyp / ytbehandling	Zinkpox
Korrosionsklass	C5

ETIM (EC000022-Fäste för kabelförläggningssystem)

Längd (EF001438)	150 mm
Bredd (EF000008)	50 mm
Höjd (EF000040)	85 mm
Lämplig för kabelbärsystembredd	100 - 100 mm

(EF008339)	
Modell/Utförande (EF000010)	Vägg- och profilkonsol
Vinkel (EF005434)	90 - 90 °
Lämplig för att bibehålla elektrisk funktionalitet (Circuit integrity) vid brand (EF007806)	Nej
Material (EF002169)	Stål
Materialkvalitet (EF001257)	Övrigt
Ytskydd (EF000139)	Varmförzinkad och belagd
Färg (EF000007)	Vit
RAL (EF000116)	*
Max. säker arbetsbelastning (IEC 61537) (EF016305)	1800 N

Logistik

Förpackning 1 typ	Styck
Antal i FP 1	1
Vikt FP 1	0,24 kg
Djup FP 1	150 mm
Bredd FP 1	85 mm
Höjd FP 1	40 mm
Förpackning 4	Pall
Antal i FP 4	400
Vikt FP 4	90 kg
Djup FP 4	1200 mm
Bredd FP 4	800 mm
Höjd FP 4	320 mm
Tullstat. Nr.	73089059
Nettovikt	0,24 kg
Ursprungsland	SE

Certifikat

ETIM-klass	EC000022
------------	----------

Status produkt

Produktstatus	Aktiv artikel
---------------	---------------

För den senaste informationen kontrollera <http://wibe-group.com/se/kabelforlaggning/kabelstegar/konsoler-barok/konsol-50-100-fzvvit>