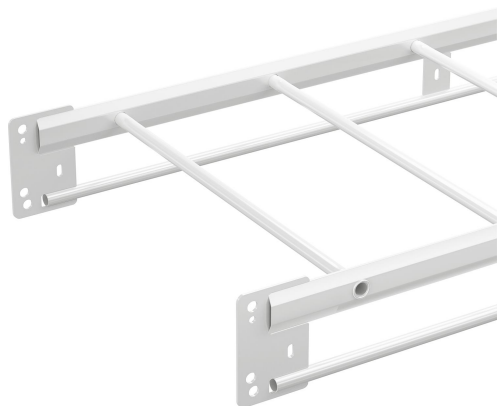


# Kabelstege KHZV-600 6m Fzv vit

E-Number 1120436



Affärsområde  
Produktfamilj  
Varumärke  
Serie

Kabelförläggning  
Kabelstegar  
Wibe  
KHZV

## Bas

Affärsområde	Kabelförläggning
Produktfamilj	Kabelstegar
Varumärke	Wibe
Serie	KHZV
GTIN	7321677142033

## Kommersiellt och webb

Färg	White NCS S 0500 N gl30
Lokal kod (e-nr)	1120436
Benämning	Kabelstege KHZV-600 6m Fzv vit
Benämning medium	Stege KHZV-600 6m vit KHZ-stege försedd med valv, fasta skarvar och ovalpressade stegpinnar, varmförzinkad.
Längd	6000 mm
Bredd	600 mm
Höjd	150 mm
Material	Stål
Materialtyp / ytbehandling	Zinkpox
Korrosionsklass	C5

## ETIM (EC000854-Kabelstege)

Typ av sidoprofil (EF007666)	Rörform (sluten)
------------------------------	------------------

Sidoväggsperforering (EF001122)	Ja
Typ av stegpinne (EF001060)	Rörform (sluten)
Stegpinnens fastsättning (EF008307)	Helnitad
Höjd (EF000040)	134 mm
Bredd (EF000008)	600 mm
Längd (EF001438)	6000 mm
Användbar area (EF005140)	48000 mm <sup>2</sup>
Pinnavstånd c/c (EF008185)	250 mm
Fribärande (montage) (EF006397)	Ja
Lämplig för att bibehålla elektrisk funktionalitet (Circuit integrity) vid brand (EF007806)	Nej
Material (EF002169)	Stål
Materialkvalitet (EF001257)	Övrigt
Ytskydd (EF000139)	Varmförzinkad och belagd
Färg (EF000007)	Vit
RAL (EF000116)	*
Max. säker arbetsbelastning (IEC 61537) (EF016305)	* N
Avstånd mellan konsoler (IEC 61537) (EF015363)	* mm
Typ av belastningstest (IEC 61537) (EF015362)	Typ II
Vikt (EF000167)	5,3 kg/100m

## Logistik

Förpackning 1 typ	Styck
Antal i FP 1	1
Vikt FP 1	31,8 kg
Djup FP 1	6200 mm
Bredd FP 1	597 mm
Höjd FP 1	150 mm
GTIN FP 1	7321677142033
Förpackning 4	Pall
Antal i FP 4	10
Vikt FP 4	357 kg
Djup FP 4	6100 mm
Bredd FP 4	680 mm
Höjd FP 4	920 mm
Tullstat. Nr.	73089059
Nettovikt	31,8 kg
Ursprungsland	SE

## Certifikat

ETIM-klass	EC000854
------------	----------

## Status produkt

För den senaste informationen kontrollera <http://wibe-group.com/se/kabelforlaggning/kabelstegar/langdmaterial/kabelstege-khzv-600-6m-fzv-vit>