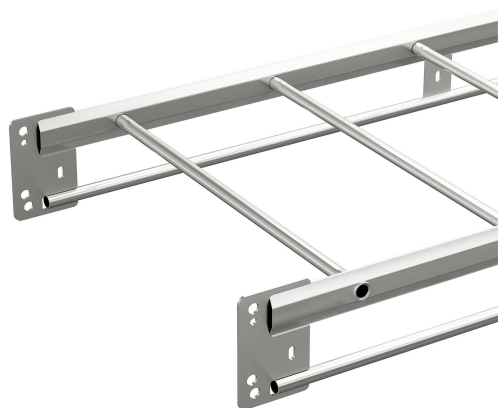


Kabelstege KHZV-600 6m Fzv

E-Number 1120435



Affärsområde
Produktfamilj
Varumärke
Serie

Kabelförläggning
Kabelstegar
Wibe
KHZV

Bas

Affärsområde	Kabelförläggning
Produktfamilj	Kabelstegar
Varumärke	Wibe
Serie	KHZV
GTIN	7321677120208

Kommersiellt och webb

Lokal kod (e-nr)	1120435
Benämning	Kabelstege KHZV-600 6m Fzv
Benämning medium	Kabelstege, Wibe, KHZV förstärkt-600, varmförzinkad, C3/C4, L=6 meter.
Längd	6000 mm
Bredd	600 mm
Höjd	150 mm
Material	Stål
Materialtyp / ytbehandling	Varmförzinkat
Korrosionsklass	C4

ETIM (EC000854-Kabelstege)

Typ av sidoprofil (EF007666)	Rörform (sluten)
Sidoväggsperforering (EF001122)	Ja
Typ av stegpinne (EF001060)	Rörform (sluten)

Stegpinnens fastsättning (EF008307)	Helnitad
Höjd (EF000040)	134 mm
Bredd (EF000008)	600 mm
Längd (EF001438)	6000 mm
Användbar area (EF005140)	48000 mm ²
Pinnavstånd c/c (EF008185)	250 mm
Fribärande (montage) (EF006397)	Ja
Lämplig för att bibehålla elektrisk funktionalitet (Circuit integrity) vid brand (EF007806)	Nej
Material (EF002169)	Stål
Materialkvalitet (EF001257)	Övrigt
Ytskydd (EF000139)	Varmförzinkad
Färg (EF000007)	*
RAL (EF000116)	*
Max. säker arbetsbelastning (IEC 61537) (EF016305)	* N
Avstånd mellan konsoler (IEC 61537) (EF015363)	* mm
Typ av belastningstest (IEC 61537) (EF015362)	Typ II
Vikt (EF000167)	5,3 kg/100m

Logistik

Förpackning 1 typ	Styck
Antal i FP 1	1
Vikt FP 1	31,8 kg
Djup FP 1	6100 mm
Bredd FP 1	630 mm
Höjd FP 1	150 mm
GTIN FP 1	7321677120208
Förpackning 4	Pall
Antal i FP 4	10
Vikt FP 4	318 kg
Djup FP 4	6100 mm
Bredd FP 4	630 mm
Höjd FP 4	800 mm
Tullstat. Nr.	73089059
Nettovikt	31,8 kg
Ursprungsland	SE

Certifikat

ETIM-klass	EC000854
------------	----------

Status produkt

Produktstatus	Aktiv artikel
---------------	---------------

Environmental

GWP Total A1-A3

88,722 kgCO₂e

För den senaste informationen kontrollera <http://wibe-group.com/se/kabelforlaggning/kabelstegar/langdmaterial/kabelstege-khzv-600-6m-fzv>