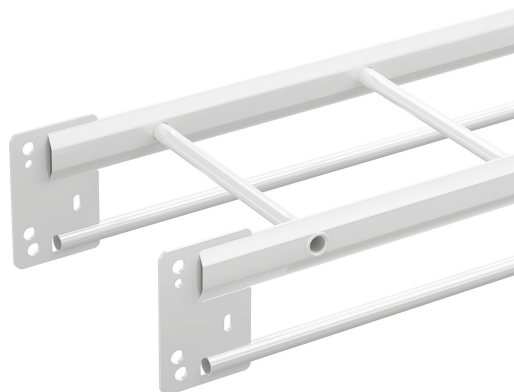


Kabelstege KHZV-300 6m Fzv vit

E-Number 1120427



Affärsområde
Produktfamilj
Varumärke
Serie

Kabelförläggning
Kabelstegar
Wibe
KHZV

Bas

Affärsområde	Kabelförläggning
Produktfamilj	Kabelstegar
Varumärke	Wibe
Serie	KHZV
GTIN	7321677142002

Kommersiellt och webb

Färg	White NCS S 0500 N gl30
Lokal kod (e-nr)	1120427
Benämning	Kabelstege KHZV-300 6m Fzv vit
Benämning medium	Stege KHZV-300 6m vit KHZ-stege försedd med valv, fasta skarvar och ovalpressade stegpinnar, varmförzinkad.
Längd	6000 mm
Bredd	300 mm
Höjd	150 mm
Material	Stål
Materialtyp / ytbehandling	Zinkpox
Korrosionsklass	C5

ETIM (EC000854-Kabelstege)

Typ av sidoprofil (EF007666)	Rörform (sluten)
Sidoväggsperforering (EF001122)	Ja

Typ av stegpinne (EF001060)	Rörform (sluten)
Stegpinnens fastsättning (EF008307)	Helnitad
Höjd (EF000040)	134 mm
Bredd (EF000008)	300 mm
Längd (EF001438)	6000 mm
Användbar area (EF005140)	24000 mm ²
Pinnavstånd c/c (EF008185)	250 mm
Fribärande (montage) (EF006397)	Ja
Lämplig för att bibehålla elektrisk funktionalitet (Circuit integrity) vid brand (EF007806)	Nej
Material (EF002169)	Stål
Materialkvalitet (EF001257)	Övrigt
Ytskydd (EF000139)	Varmförzinkad och belagd
Färg (EF000007)	Vit
RAL (EF000116)	*
Max. säker arbetsbelastning (IEC 61537) (EF016305)	* N
Avstånd mellan konsoler (IEC 61537) (EF015363)	* mm
Typ av belastningstest (IEC 61537) (EF015362)	Typ II
Vikt (EF000167)	4,5 kg/100m

Logistik

Förpackning 1 typ	Styck
Antal i FP 1	1
Vikt FP 1	27 kg
Djup FP 1	6200 mm
Bredd FP 1	297 mm
Höjd FP 1	150 mm
GTIN FP 1	7321677142002
Förpackning 4	Pall
Antal i FP 4	10
Vikt FP 4	306 kg
Djup FP 4	6100 mm
Bredd FP 4	680 mm
Höjd FP 4	580 mm
Tullstat. Nr.	73089059
Nettovikt	27 kg
Ursprungsland	SE

Certifikat

ETIM-klass	EC000854
------------	----------

Status produkt

Produktstatus	Aktiv artikel
---------------	---------------

För den senaste informationen kontrollera <http://wibe-group.com/se/kabelforlaggning/kabelstegar/langdmaterial/kabelstege-khzv-300-6m-fzv-vit>

Denna information är menad som en indikation och kan inte användas för att säkerställa
kondition med någon lösning. Denna fil kan komma att ändras, för detaljerad information,
kontakta vår kundtjänst.