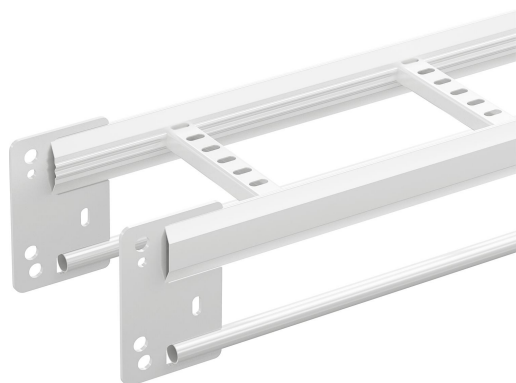


Kabelstege KHZPV-200 6m Fzv vit

E-Number 1120425



Affärsområde
Produktfamilj
Varumärke
Serie

Kabelförläggning
Kabelstegar
Wibe
KHZPV

Bas

Affärsområde	Kabelförläggning
Produktfamilj	Kabelstegar
Varumärke	Wibe
Serie	KHZPV
GTIN	7321677233908

Kommersiellt och webb

Färg	White NCS S 0500 N gl30
Lokal kod (e-nr)	1120425
Benämning	Kabelstege KHZPV-200 6m Fzv vit
Benämning medium	Kabelstege KHZPV förstärkt-200 stål Zinkpox vit 6 m.
Längd	6000 mm
Bredd	200 mm
Höjd	150 mm
Material	Stål
Materialtyp / ytbehandling	Zinkpox
Korrosionsklass	C5

ETIM (EC000854-Kabelstege)

Typ av sidoprofil (EF007666)	Rörform (sluten)
Sidoväggsperforering (EF001122)	Nej
Typ av stegpinne (EF001060)	Perforerad profil

Stegpinnens fastsättning (EF008307)	Svetsad
Höjd (EF000040)	150 mm
Bredd (EF000008)	200 mm
Längd (EF001438)	6000 mm
Användbar area (EF005140)	16000 mm ²
Pinnavstånd c/c (EF008185)	250 mm
Fribärande (montage) (EF006397)	Ja
Lämplig för att bibehålla elektrisk funktionalitet (Circuit integrity) vid brand (EF007806)	Nej
Material (EF002169)	Stål
Materialkvalitet (EF001257)	Övrigt
Ytskydd (EF000139)	Varmförzinkad och belagd
Färg (EF000007)	Vit
RAL (EF000116)	*
Max. säker arbetsbelastning (IEC 61537) (EF016305)	* N
Avstånd mellan konsoler (IEC 61537) (EF015363)	* mm
Typ av belastningstest (IEC 61537) (EF015362)	Typ II
Vikt (EF000167)	4,27 kg/100m

Logistik

Förpackning 1 typ	Styck
Antal i FP 1	1
Vikt FP 1	25,6 kg
Djup FP 1	6200 mm
Bredd FP 1	197 mm
Höjd FP 1	55 mm
Förpackning 4	Pall
Antal i FP 4	10
Vikt FP 4	296 kg
Djup FP 4	6200 mm
Bredd FP 4	480 mm
Höjd FP 4	580 mm
Tullstat. Nr.	73089059
Nettovikt	25,6 kg
Ursprungsland	SE

Certifikat

ETIM-klass	EC000854
------------	----------

Status produkt

Produktstatus	Aktiv artikel
---------------	---------------

För den senaste informationen kontrollera <http://wibe-group.com/se/kabelforlaggning/kabelstegar/langdmaterial/stege-khzpv-200-6m-vit>