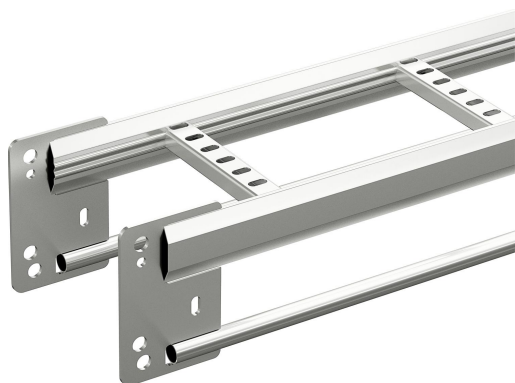


Kabelstege KHZPV-200 6m Fzv

E-Number 1120422



Affärsområde
Produktfamilj
Varumärke
Serie

Kabelförläggning
Kabelstegar
Wibe
KHZPV

Bas

Affärsområde	Kabelförläggning
Produktfamilj	Kabelstegar
Varumärke	Wibe
Serie	KHZPV
GTIN	7321677179824

Kommersiellt och webb

Lokal kod (e-nr)	1120422
Benämning	Kabelstege KHZPV-200 6m Fzv
Benämning medium	Kabelstege KHZPV förstärkt-200 varmförzinkad 6 m.
Längd	6000 mm
Bredd	200 mm
Höjd	150 mm
Material	Stål
Materialtyp / ytbehandling	Varmförzinkat
Korrosionsklass	C4

ETIM (EC000854-Kabelstege)

Typ av sidoprofil (EF007666)	Rörform (sluten)
Sidoväggsperforering (EF001122)	Nej
Typ av stegpinne (EF001060)	Perforerad profil
Stegpinnens fastsättning (EF008307)	Svetsad

Höjd (EF000040)	134 mm
Bredd (EF000008)	200 mm
Längd (EF001438)	6000 mm
Användbar area (EF005140)	16000 mm ²
Pinnavstånd c/c (EF008185)	250 mm
Fribärande (montage) (EF006397)	Ja
Lämplig för att bibehålla elektrisk funktionalitet (Circuit integrity) vid brand (EF007806)	Nej
Material (EF002169)	Stål
Materialkvalitet (EF001257)	Övrigt
Ytskydd (EF000139)	Varmförzinkad
Färg (EF000007)	*
RAL (EF000116)	*
Max. säker arbetsbelastning (IEC 61537) (EF016305)	* N
Avstånd mellan konsoler (IEC 61537) (EF015363)	* mm
Typ av belastningstest (IEC 61537) (EF015362)	Typ II
Vikt (EF000167)	4,27 kg/100m

Logistik

Förpackning 1 typ	Styck
Antal i FP 1	1
Vikt FP 1	25,6 kg
Djup FP 1	6100 mm
Bredd FP 1	197 mm
Höjd FP 1	150 mm
Förpackning 4	Pall
Antal i FP 4	10
Vikt FP 4	264 kg
Djup FP 4	6200 mm
Bredd FP 4	210 mm
Höjd FP 4	790 mm
Tullstat. Nr.	73089059
Nettovikt	25,6 kg
Ursprungsland	SE

Certifikat

ETIM-klass	EC000854
------------	----------

Status produkt

Produktstatus	Aktiv artikel
---------------	---------------

Environmental

