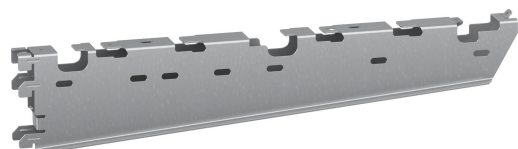


# Konsol CLX3 400 Fzs

E-Number 1120321



Affärsområde  
Produktfamilj  
Varumärke  
Serie

Kabelförläggning  
Upphängssystem  
Wibe  
CLX3

## Bas

Affärsområde	Kabelförläggning
Produktfamilj	Upphängssystem
Varumärke	Wibe
Serie	CLX3
GTIN	3606489905040

## Kommersiellt och webb

Lokal kod (e-nr)	1120321
Benämning	Konsol CLX3 400 Fzs
Benämning medium	Konsol CLX3 400 sendzimirförzinkad.
Material	Stål
Materialtyp / ytbehandling	Pregalvaniserat
Korrosionsklass	C2

## ETIM (EC000022-Fäste för kabelförläggningssystem)

Längd (EF001438)	49 mm
Bredd (EF000008)	480 mm
Höjd (EF000040)	92 mm
Lämplig för kabelbärsystembredd (EF008339)	400 - 400 mm
Modell/Utförande (EF000010)	Vägg- och profilkonsol
Vinkel (EF005434)	90 - 90 °
Lämplig för att bibehålla elektrisk funktionalitet (Circuit integrity) vid brand (EF007806)	Nej
Material (EF002169)	Stål
Materialkvalitet (EF001257)	*
Ytskydd (EF000139)	Sendzimirförzinkad (FZS)
Färg (EF000007)	*

RAL (EF000116)	*
Max. säker arbetsbelastning (IEC 61537) (EF016305)	1250 N
Lastkapacitet (EF002918)	* N

---

## Logistik

Förpackning 1 typ	Styck
Antal i FP 1	1
Vikt FP 1	0,909 kg
Djup FP 1	49 mm
Bredd FP 1	481 mm
Höjd FP 1	92 mm
GTIN FP 1	3606489905040
Förpackning 4	Pall
Antal i FP 4	84
Vikt FP 4	106,356 kg
Djup FP 4	1200 mm
Bredd FP 4	800 mm
Höjd FP 4	340 mm
Tullstat. Nr.	73089059
Nettovikt	0,91 kg
Ursprungsland	NL

---

## Certifikat

ETIM-klass	EC000022
------------	----------

---

## Status produkt

Produktstatus	Aktiv artikel
---------------	---------------

---

## Environmental

GWP Total A1-A3	2,25 kgCO2e
-----------------	-------------

---