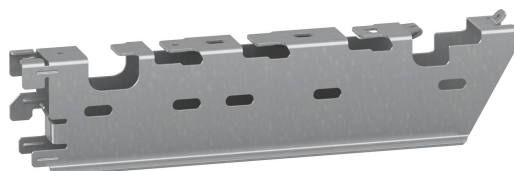


Konsol CLX3 200 Fzs

E-Number 1120319



Affärsområde
Produktfamilj
Varumärke
Serie

Kabelförläggning
Upphängssystem
Wibe
clx3

Kommersiellt och webb

Lokal kod (e-nr)	1120319
Benämning	Konsol CLX3 200 Fzs
Benämning medium	Konsol CLX3 200 sendzimirförzinkad.
Material	Stål
Materialtyp / ytbehandling	Pregalvaniserat
Korrosionsklass	C2

Bas

Affärsområde	Kabelförläggning
Produktfamilj	Upphängssystem
Varumärke	Wibe
Serie	clx3
GTIN	3606489905026

ETIM (EC000022-Fäste för kabelförläggningssystem)

Längd (EF001438)	* mm
Bredd (EF000008)	280 mm
Höjd (EF000040)	62 mm
Lämplig för kabelbärsystembredd (EF008339)	200-200 mm
Modell/Utförande (EF000010)	Vägg- och profilkonsol
Vinkel (EF005434)	* °
Lastkapacitet (EF002918)	* kN
Lämplig för att bibehålla elektrisk funktionalitet (Circuit integrity) vid brand (EF007806)	Nej
Material (EF002169)	Stål
Materialkvalitet (EF001257)	Övrigt

Ytskydd (EF000139)
Färg (EF000007)
RAL (EF000116)

Sendzimirförsinkad (FZS)
*
*

Logistik

Förpackning 1 typ	Styck
Antal i FP 1	1
Vikt FP 1	,428
Djup FP 1	49 mm
Bredd FP 1	281
Höjd FP 1	62
GTIN FP 1	3606489905026
Förpackning 4	Pall
Antal i FP 4	152
Vikt FP 4	95,056
Djup FP 4	1200
Bredd FP 4	800
Höjd FP 4	340
Tullstat. Nr.	73089059
Ursprungsland	SE

Certifikat

ETIM-klass	EC000022
------------	----------

Status produkt

Produktstatus	Aktiv artikel
---------------	---------------

Environmental

GWP Total A1	1,216 kgCO2e
--------------	--------------