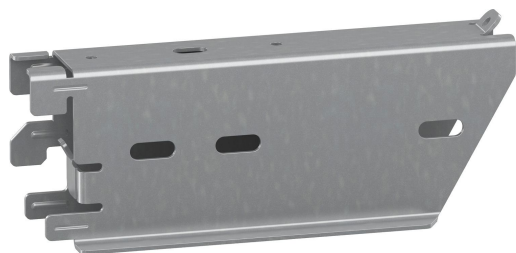


# Konsol CLX3 100 Fzs

E-Number 1120317



Affärsområde  
Produktfamilj  
Varumärke  
Serie

Kabelförläggning  
Upphängssystem  
Wibe  
CLX3

## Bas

Affärsområde	Kabelförläggning
Produktfamilj	Upphängssystem
Varumärke	Wibe
Serie	CLX3
GTIN	3606489905002

## Kommersiellt och webb

Lokal kod (e-nr)	1120317
Benämning	Konsol CLX3 100 Fzs
Benämning medium	Konsol CLX3 100 sendzimirförzinkad.
Material	Stål
Materialtyp / ytbehandling	Pregalvaniserat
Korrosionsklass	C2

## ETIM (EC000022-Fäste för kabelförläggningssystem)

Längd (EF001438)	49 mm
Bredd (EF000008)	170 mm
Höjd (EF000040)	62 mm
Lämplig för kabelbärsystembredd (EF008339)	100 - 100 mm
Modell/Utförande (EF000010)	Vägg- och profilkonsol
Vinkel (EF005434)	90 - 90 °
Lämplig för att bibehålla elektrisk funktionalitet (Circuit integrity) vid brand (EF007806)	Nej
Material (EF002169)	Stål

Materialkvalitet (EF001257)	*
Ytskydd (EF000139)	Sendzimirförzinkad (FZS)
Färg (EF000007)	*
RAL (EF000116)	*
Max. säker arbetsbelastning (IEC 61537) (EF016305)	1800 N

---

## Logistik

Förpackning 1 typ	Styck
Antal i FP 1	1
Vikt FP 1	0,283 kg
Djup FP 1	49 mm
Bredd FP 1	176 mm
Höjd FP 1	62 mm
GTIN FP 1	3606489905002
Förpackning 4	Pall
Antal i FP 4	256
Vikt FP 4	102,448 kg
Djup FP 4	1200 mm
Bredd FP 4	800 mm
Höjd FP 4	340 mm
Tullstat. Nr.	73089059
Nettovikt	0,28 kg
Ursprungsland	SE

---

## Certifikat

ETIM-klass	EC000022
------------	----------

---

## Status produkt

Produktstatus	Aktiv artikel
---------------	---------------

---

## Environmental

GWP Total A1-A3	0,804 kgCO2e
-----------------	--------------

---

För den senaste informationen kontrollera <http://wibe-group.com/se/kabelforlaggning/tradstegar/konsoler-barok/konsol-clx3-100-fzs>