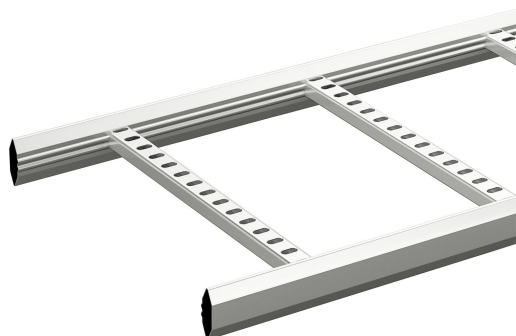


Kabelstege KHZP-400 6m Sf

E-Number 1120247



Affärsområde
Produktfamilj
Varumärke
Serie

Kabelförläggning
Kabelstegar
Wibe
KHZP

Bas

Affärsområde	Kabelförläggning
Produktfamilj	Kabelstegar
Varumärke	Wibe
Serie	KHZP
GTIN	7321677273850

Kommersiellt och webb

Lokal kod (e-nr)	1120247
Benämning	Kabelstege KHZP-400 6m Sf
Benämning medium	Stege KHZP-400 6m syrafast. Kabelstege med sexkantig sluten sidoprofil och plana perforerade stegpinnar.
Längd	6000 mm
Bredd	400 mm
Höjd	55 mm
Material	Rostfritt stål
Materialtyp / ytbehandling	AISI316L - Syrafast
Korrosionsklass	CX

ETIM (EC000854-Kabelstege)

Typ av sidoprofil (EF007666)	Rörform (sluten)
Sidoväggsperforering (EF001122)	Nej
Typ av stegpinne (EF001060)	Perforerad profil
Stegpinnens fastsättning (EF008307)	Svetsad

Höjd (EF000040)	55 mm
Bredd (EF000008)	400 mm
Längd (EF001438)	6000 mm
Användbar area (EF005140)	32000 mm ²
Pinnavstånd c/c (EF008185)	250 mm
Fribärande (montage) (EF006397)	Nej
Lämplig för att bibehålla elektrisk funktionalitet (Circuit integrity) vid brand (EF007806)	Ja
Material (EF002169)	Rostfritt stål
Materialkvalitet (EF001257)	Syrafast stål 316L (1.4404)
Ytskydd (EF000139)	EV020086
Färg (EF000007)	*
RAL (EF000116)	*
Max. säker arbetsbelastning (IEC 61537) (EF016305)	* N
Avstånd mellan konsoler (IEC 61537) (EF015363)	* mm
Typ av belastningstest (IEC 61537) (EF015362)	Typ II
Vikt (EF000167)	2,7 kg/100m

Logistik

Förpackning 1 typ	Styck
Antal i FP 1	1
Vikt FP 1	16,2 kg
Djup FP 1	6000 mm
Bredd FP 1	397 mm
Höjd FP 1	55 mm
GTIN FP 1	7321677273850
Förpackning 4	Pall
Antal i FP 4	15
Vikt FP 4	273 kg
Djup FP 4	6000 mm
Bredd FP 4	420 mm
Höjd FP 4	580 mm
Tullstat. Nr.	73089059
Nettovikt	16,2 kg
Ursprungsland	SE

Certifikat

ETIM-klass	EC000854
------------	----------

Status produkt

Produktstatus	Aktiv artikel
---------------	---------------

Environmental

GWP Total A1-A3

94,608 kgCO₂e

För den senaste informationen kontrollera <http://wibe-group.com/se/kabelforlaggning/kabelstegar/langdmaterial/kabelstege-khzp-400-6m-sf>