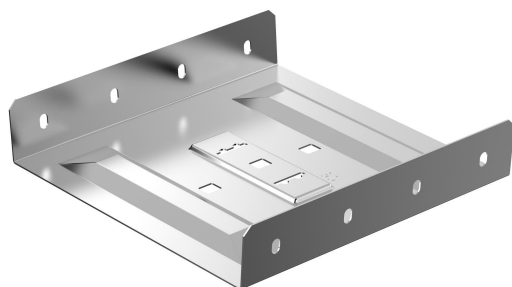


Bärok/skarv W7/40-100 Fzv

E-Number 1120095



Affärsområde
Produktfamilj
Varumärke

Kabelförläggning
Kabelrännor
Wibe

Bas

| | |
|---------------|------------------|
| Affärsområde | Kabelförläggning |
| Produktfamilj | Kabelrännor |
| Varumärke | Wibe |
| GTIN | 7321677345588 |

Kommersiellt och webb

| | |
|----------------------------|--------------------------------------|
| Lokal kod (e-nr) | 1120095 |
| Benämning | Bärok/skarv W7/40-100 Fzv |
| Benämning medium | Bärok/Skarv W7/40-100 varmförzinkad. |
| Material | Stål |
| Materialtyp / ytbehandling | Varmförzinkat |
| Applikation | lightingtrunking |
| Korrosionsklass | C4 |

ETIM (EC002413-Skarv för kabelförläggningssystem)

| | |
|--|--------------------------|
| Modell/Utförande (EF000010) | Längsgående led |
| Med gångjärnsled horisontell (EF006392) | Nej |
| Med gångjärnsled vertikal (EF006393) | Nej |
| Anslutningstyp (EF000064) | Skruvförbindningselement |
| Lämplig för trådstege (EF005163) | Nej |
| Lämplig för kabelstege (EF005165) | Nej |
| Lämplig för kabelränna (EF005166) | Ja |
| Lämplig för kabelbärsystembredd (EF008339) | 100 - 100 mm |

| | |
|---|---------------|
| Lämplig för kabelhanteringsystem höjd (EF006391) | 40 mm |
| Passar för tråd (EF005164) | - mm |
| Längd (EF001438) | 200 mm |
| Lämplig för att bibehålla elektrisk funktionalitet (Circuit integrity) vid brand (EF007806) | Nej |
| Material (EF002169) | Stål |
| Rostfritt stål, betat (EF006388) | Nej |
| Materialkvalitet (EF001257) | * |
| Ytskydd (EF000139) | Varmförzinkad |
| Färg (EF000007) | * |
| RAL (EF000116) | * |

Logistik

| | |
|---------------|----------|
| Antal i FP 1 | 1 |
| Vikt FP 1 | 0,25 kg |
| Djup FP 1 | 200 mm |
| Bredd FP 1 | 100 mm |
| Höjd FP 1 | 40 mm |
| Tullstat. Nr. | 73089059 |
| Nettovikt | 0,25 kg |
| Ursprungsland | SE |

Certifikat

| | |
|------------|----------|
| ETIM-klass | EC002413 |
|------------|----------|

Status produkt

| | |
|---------------|---------------|
| Produktstatus | Aktiv artikel |
|---------------|---------------|

Environmental

| | |
|-----------------|---------------|
| GWP Total A1-A3 | 0,6975 kgCO2e |
|-----------------|---------------|