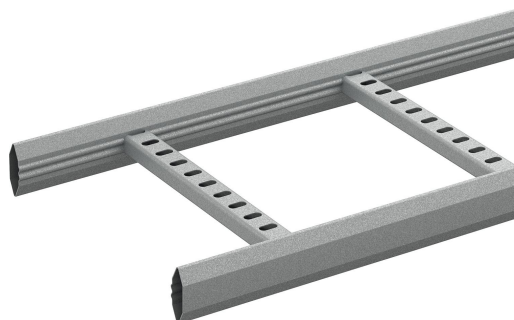


Kabelstege KHZPS-300 6m Fzs

E-Number 1120028



Affärsområde
Produktfamilj
Varumärke
Serie

Kabelförläggning
Kabelstegar
Wibe
KHZPS

Bas

Affärsområde	Kabelförläggning
Produktfamilj	Kabelstegar
Varumärke	Wibe
Serie	KHZPS
GTIN	7321677253524

Kommersiellt och webb

Lokal kod (e-nr)	1120028
Benämning	Kabelstege KHZPS-300 6m Fzs
Benämning medium	Stege KHZPS-300 Sendzimirförzinkad kabelstege med sexkantig sluten sidoprofil och planaperforerade stegpinnar.
Längd	6000 mm
Bredd	300 mm
Höjd	55 mm
Material	Stål
Materialtyp / ytbehandling	Pregalvaniserat
Korrosionsklass	C2

ETIM (EC000854-Kabelstege)

Typ av sidoprofil (EF007666)	Rörform (sluten)
Sidoväggsperforering (EF001122)	Nej
Typ av stegpinne (EF001060)	Perforerad profil
Stegpinnens fastsättning (EF008307)	Svetsad

Höjd (EF000040)	55 mm
Bredd (EF000008)	300 mm
Längd (EF001438)	6000 mm
Användbar area (EF005140)	24000 mm ²
Pinnavstånd c/c (EF008185)	250 mm
Fribärande (montage) (EF006397)	Nej
Lämplig för att bibehålla elektrisk funktionalitet (Circuit integrity) vid brand (EF007806)	Ja
Material (EF002169)	Stål
Materialkvalitet (EF001257)	Övrigt
Ytskydd (EF000139)	Sendzimirförzinkad (FZS)
Färg (EF000007)	*
RAL (EF000116)	*
Max. säker arbetsbelastning (IEC 61537) (EF016305)	* N
Avstånd mellan konsoler (IEC 61537) (EF015363)	* mm
Typ av belastningstest (IEC 61537) (EF015362)	Typ II
Vikt (EF000167)	2,55 kg/100m

Logistik

Förpackning 1 typ	Styck
Antal i FP 1	1
Vikt FP 1	15,3 kg
Djup FP 1	6000 mm
Bredd FP 1	297 mm
Höjd FP 1	55 mm
GTIN FP 1	7321677253524
Förpackning 4	Pall
Antal i FP 4	30
Vikt FP 4	459 kg
Djup FP 4	6000 mm
Bredd FP 4	640 mm
Höjd FP 4	580 mm
Tullstat. Nr.	73089059
Nettovikt	15,3 kg
Ursprungsland	SE

Certifikat

ETIM-klass	EC000854
------------	----------

Status produkt

Produktstatus	Aktiv artikel
---------------	---------------

Environmental

GWP Total A1-A3

43,452 kgCO₂e

För den senaste informationen kontrollera <http://wibe-group.com/se/kabelforlaggning/kabelstegar/langdmaterial/kabelstege-300mm-6m-fzs>

Denna information är menad som en indikation och kan inte användas för att säkerställa
kondition med någon lösning. Denna fil kan komma att ändras, för detaljerad information,
kontakta vår kundtjänst.